

# ESDEC

INNOVATIVE MOUNTING SYSTEMS



**ZUVERLÄSSIG  
UND SCHNELL  
INSTALLATION AUF  
SCHRÄGDÄCHERN**

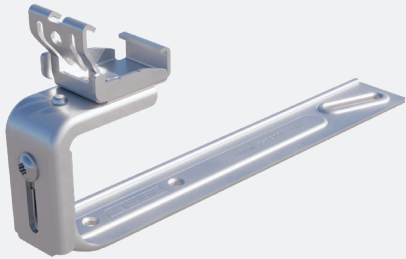
**CLICKFIT**

**EVO**

SCHIEFER DACH

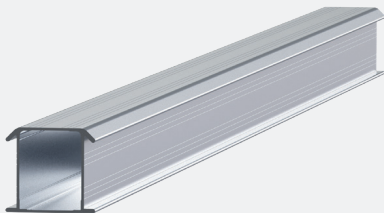
[www.esdec.com](http://www.esdec.com)

# DIE 4 KOMPONENTEN DES CLICKFIT EVO SCHIEFER DACH



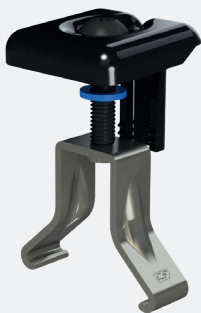
## 1. SCHIEFERHAKEN

- Vollständig vormontierter Schieferhaken
- Extradünner Schieferhaken (4 mm) für die Montage unter der Schieferplatte
- Montage mittels Festziehen von zwei Schlitzschrauben, mit Langloch zum einfacheren Auffinden der richtigen Stelle für die Schraube an der Unterkonstruktion
- Drehbare Klickverbindung: selbstausrichtend mit integriertem Kabelmanagement
- Sowohl im Hoch- als auch im Querformat verwendbar
- Stufenlos höhenverstellbar



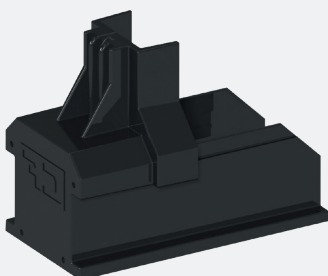
## 2. MONTAGESCHIENE

- Schnelles und einfaches Einrasten in die ClickFit EVO Klickverbindung am Haken
- In verschiedenen Längen erhältlich
- Schienen mittels Kopplung koppelbar



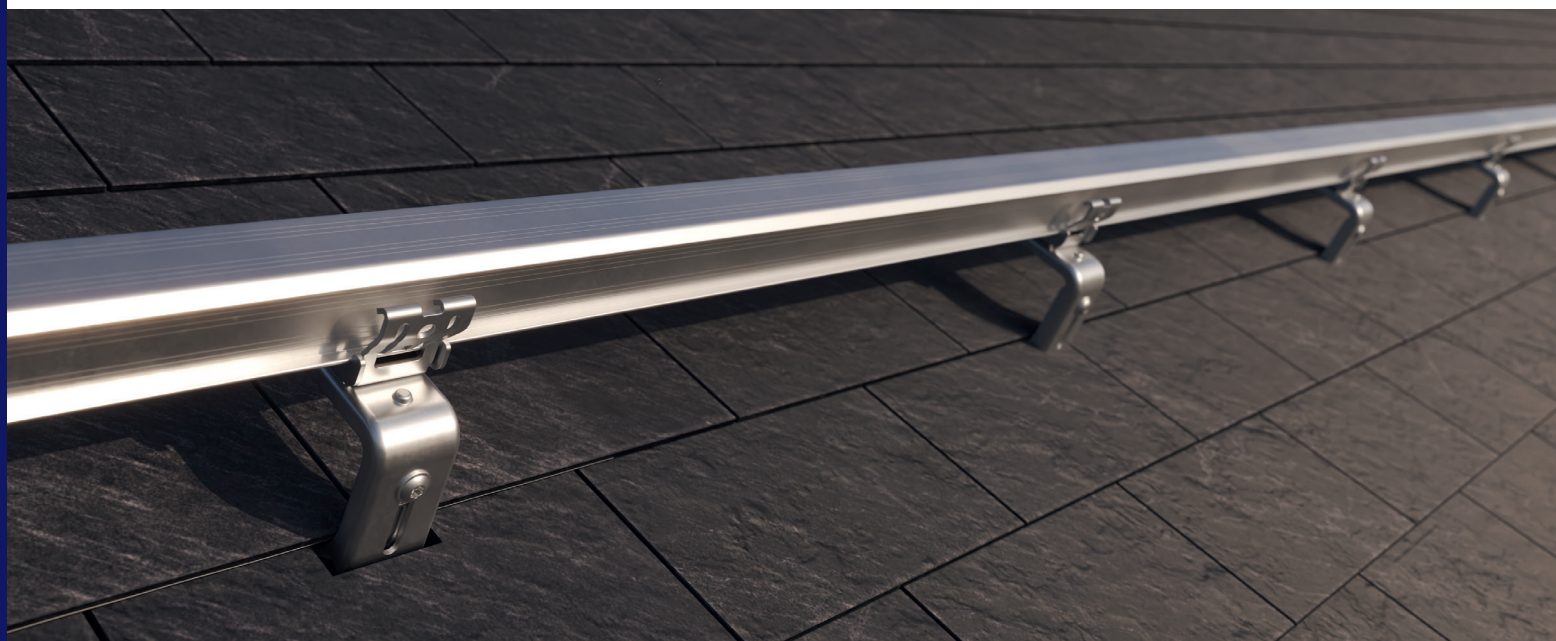
## 3. UNIVERSAL-MODULKLEMME

- Universal-Modulklemme: geeignet für Solarmodule mit einer Rahmenstärke zwischen 30 und 50 mm
- Einsetzbar als Mittelklemme und in Kombination mit der Endkappe als Endklemme
- Standardmäßig vormontiert
- Integrierte Erdung der Solarmodule
- Erhältlich in Grau und Schwarz



## 4. ENDKAPPE

- Die Endkappe unterstützt die Modulklemme
- Für eine ästhetische Optik
- Erhältlich in Grau und Schwarz



## EINFACHE MONTAGE AUF DEM DACH

### ClickFit EVO Schieferdach: schnell und einfach

ClickFit EVO Schieferdach wurde speziell für die Montage des beliebten ClickFit EVO Systems auf Schieferdächern entwickelt. Da das Montagesystem aus nur 4 Komponenten besteht und für die Montage von Standardsolarmodulen auf Schieferdächern nur ein Werkzeug erforderlich ist, lassen sich die Solarmodule mit ClickFit EVO im Handumdrehen auf dem Dach montieren! Die Haken sind vormontiert und bereits mit der bekannten ClickFit EVO Klickverbindung zur Befestigung der Schienen am Schieferdachhaken ausgestattet, was viel Zeit bei der Montage spart.

### Schieferdächer: Mission für Profis

Das ClickFit EVO System eignet sich für viele Arten von Schieferdächern. Unser flacher Haken, der nur 4 mm dick ist, lässt sich einfach an Schieferdächern mit Unterkonstruktionen aus Sparren, Lattung, Massivholz oder Beton montieren. Unser Schieferhaken ist leider nicht geeignet für Schieferdächer mit dickeren Platten, wie Rosemary- oder Bieberschwanz-Schieferplatten.



**Unser Tipp:** um Schieferdächer nach der Montage des Montagesystems wieder wasserdicht zu machen, muss ein Spezialist für Schieferdächer zu Rate gezogen werden. Setzen Sie sich mit einem Dachdecker in Verbindung, der auf Schieferdächer spezialisiert ist, um das Projekt im Vorfeld zu besprechen!

### Sowohl horizontale als auch vertikale Schienen möglich

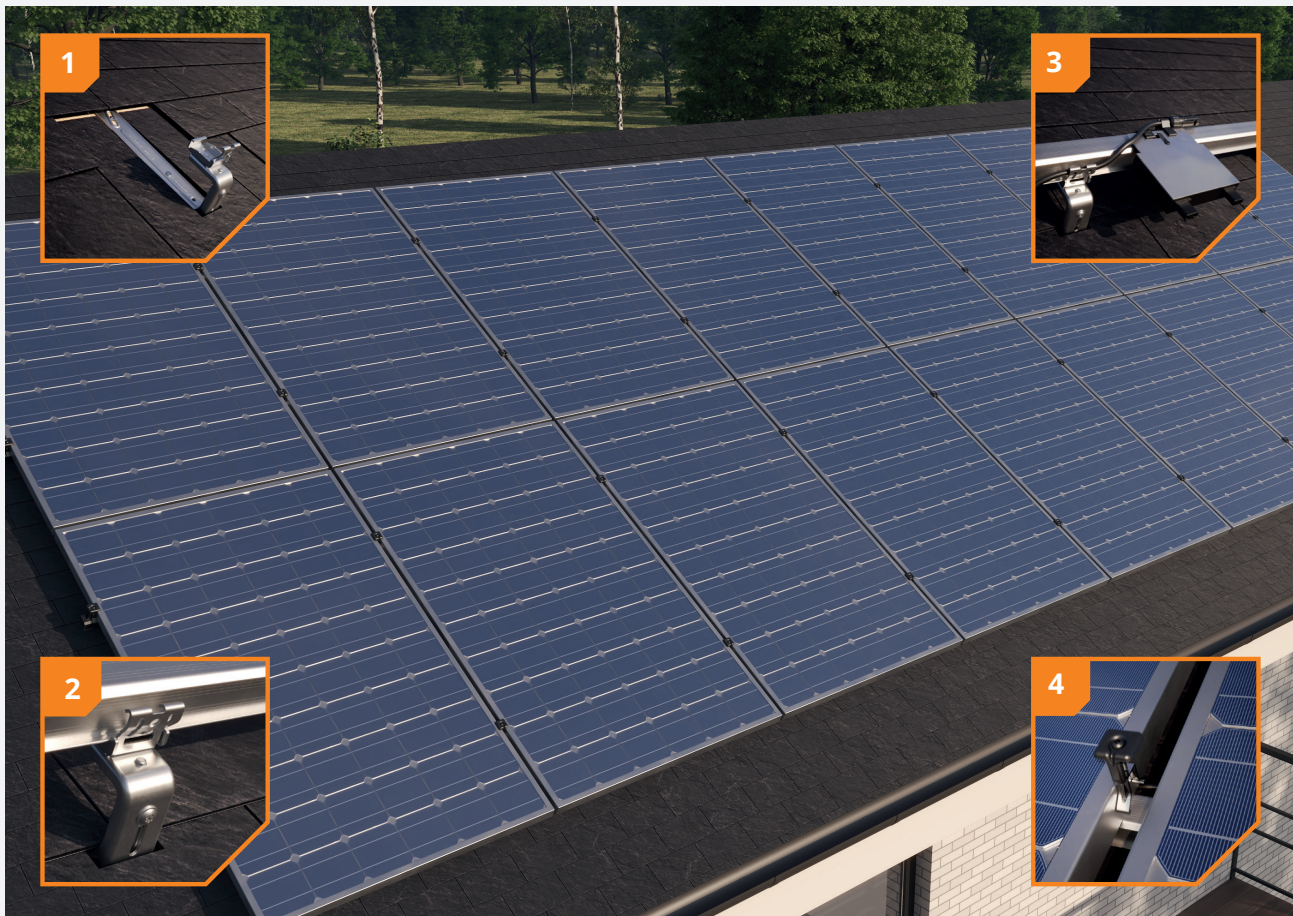
Dank der drehbaren ClickFit EVO Klickverbindung am Schieferhaken kann das Montagesystem sowohl im Quer- als auch im Hochformat mit horizontalen und vertikalen Schienen verwendet werden. Dies bietet maximale Flexibilität für die optimale Montage der Module auf dem Dach ungeachtet der Bedingungen vor Ort.

#### VORTEILE FÜR DEN INSTALLATEUR

- ✓ Vormontierter Dachhaken mit Schienen-Clicker
- ✓ Nur 4 Komponenten auf dem Dach
- ✓ Montagesystem erfordert nur ein Werkzeug
- ✓ Schnelle und einfache Installation
- ✓ 20 Jahre Produkt-Garantie

#### VORTEILE FÜR IHREN KUNDEN

- ✓ Schnelle Montage
- ✓ Quer- und Hochformat möglich
- ✓ Ästhetisches Design, auch in schwarz lieferbar
- ✓ Ausgiebig getestetes Produkt
- ✓ 20 Jahre Produkt-Garantie



**1 Montierter Haken mit Höhenverstellung**

Schnelle und einfache Montage mit dem vormontierten Haken, der bereits mit der EVO Klickverbindung ausgestattet ist. Bei Montage auf einer festen Unterkonstruktion oder Sparren können Sie die zweite Schraube mithilfe des Langlochs versetzen und so die Gefahr, dass sich die darunterliegende Latte aufspaltet, minimieren. Zusätzlich ist der Haken stufenlos höhenverstellbar und so in der Lage, Dachunebenheiten bis zu einem gewissen Grad auszugleichen.

**2 Einzigartige Klickverbindung**

Der Haken ist mit einer selbstausrichtenden Klickverbindung ausgestattet. Dadurch lässt sich die Montageschiene einfach von oben montieren.

**3 Integriertes Kabelmanagement**

Kabel und Konnektoren werden mit dem Kabelclip ordentlich und sicher an ihrem Platz gehalten. Sie können ebenso den Optimizer einfach auf den Kabelclip klicken.

**4 Immer mit den richtigen Abmessungen**

Die Universal-Modulklemme ist für Solarmodule mit einer Rahmenstärke zwischen 30 und 50 mm geeignet. Dank ihrer intelligenten Konstruktion kann diese Modulklemme sowohl als Mittelklemme als auch als Endklemme (in Kombination mit der Endkappe) verwendet werden.

## DACHBEFESTIGUNG



ClickFit EVO Schieferdachhaken  
1008042

## MONTAGESCHIENE



ClickFit EVO Montageschiene

Montageschiene 1188mm	1008131
Montageschiene 2338mm	1008132
Montageschiene 3488mm	1008133
Montageschiene 3500mm	1008007
Montageschiene 4638mm	1008134
Montageschiene 5770mm	1008135

## MODULKLEMMEN & ENDKAPPEN



ClickFit EVO Universal-Modulklemme Grau  
1008020



ClickFit EVO Universal-Modulklemme Schwarz  
1008020-B



ClickFit EVO Montageschiene-Endkappe Grau  
1008060



ClickFit EVO Montageschiene-Endkappe Schwarz  
1008060-B



ClickFit EVO Endkappe ohne Endklemmstütze Grau  
1008066



ClickFit EVO Endkappe ohne Endklemmstütze Schwarz  
1008066-B



ClickFit EVO Endklemmstütze Grau  
1008065



ClickFit EVO Endklemmstütze Schwarz  
1008065-B

## ZUBEHÖR



ClickFit EVO Montageschiene Verbindungsstück  
1008061



ClickFit EVO Montageschiene Kabelclip Optimizer ready  
1008062



ClickFit EVO Montagehilfe mit Kabelclip  
1008064



ClickFit EVO Bit Torx 30  
1008069

## Kalkulator

Im Esdec-Kalkulator können Sie alle Ihre Projekte für Schrägdächer und Flachdächer berechnen und verwalten. Eine Plattform mit allen Esdec-Montagesystemen für die zuverlässigste Berechnung Ihres Projekts.

- ✔ Sparen Sie Zeit: Verwalten Sie alle Ihre Projekte auf einer Plattform
- ✔ Ein Kalkulator für Projekte auf Schrägdächern und Flachdächern
- ✔ Alle Berechnungen basieren auf umfangreichen Tests und den neuesten Sicherheitsstandards

Unbegrenzte Berechnungen: Verwenden Sie die Auslegungssoftware für Ihre eigenen Projektberechnungen ohne Grenzen bei der Dachhöhe. Der Kalkulator berücksichtigt auch die Geländekategorie, die Schnee- und Windlastzone, um Ihnen genaue, auf Ihr Projekt zugeschnittene Empfehlungen zu geben.

Gehe zu [esdec.com/de/kalkulator](https://esdec.com/de/kalkulator)



## Garantie

ClickFit EVO erfüllt alle geltenden Anforderungen und Normen. ClickFit EVO wird mit einer einzigartigen Produkt-Garantie von 20 Jahren geliefert. Damit wird die Qualität des Systems gewährleistet.

- ✔ Verwendung hochwertiger High-Tech-Materialien
- ✔ Ausgiebig getestet
- ✔ 20 Jahre Produkt-Garantie





**BUILDING VALUE<sup>+</sup> FOR  
SOLAR PROFESSIONALS**

**Esdec**  
Londenstraat 16  
7418 EE Deventer  
Nederland

☎ +31 850 702 000  
✉ [info@esdec.com](mailto:info@esdec.com)