

ESDEC

INNOVATIVE MOUNTING SYSTEMS



**BETROUWBAAR
EN SNEL
INSTALLEREN OP
SCHUINE DAKEN**

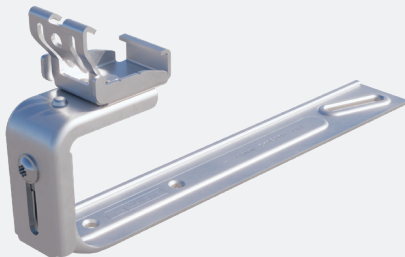
CLICKFIT

EVO

LEI DAK

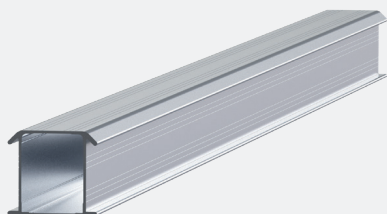
www.esdec.com

DE 4 COMPONENTEN VAN CLICKFIT EVO LEIDAK



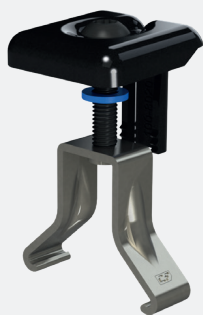
1. LEIHAAK

- Geheel geassembleerde leihaak
- Extra dunne leihaak (4mm) die onder de lei gemonteerd wordt.
- Montage door aandraaien van twee platkopschroeven, waarbij het slobgat helpt om de juiste positie op de onderconstructie te vinden.
- Draaibare klikverbinding; zelf uitlijnend met geïntegreerd kabelmanagement
- Voor zowel landscape als portraitopstelling
- Traploos in hoogte verstelbaar



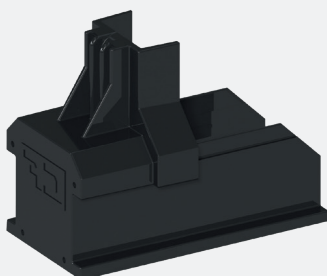
2. MONTAGERAIL

- Snel en gemakkelijk in de ClickFit EVO-klikverbinding op de haak te klikken
- Verkrijgbaar in verschillende lengtes
- Rails koppelbaar met koppelaar



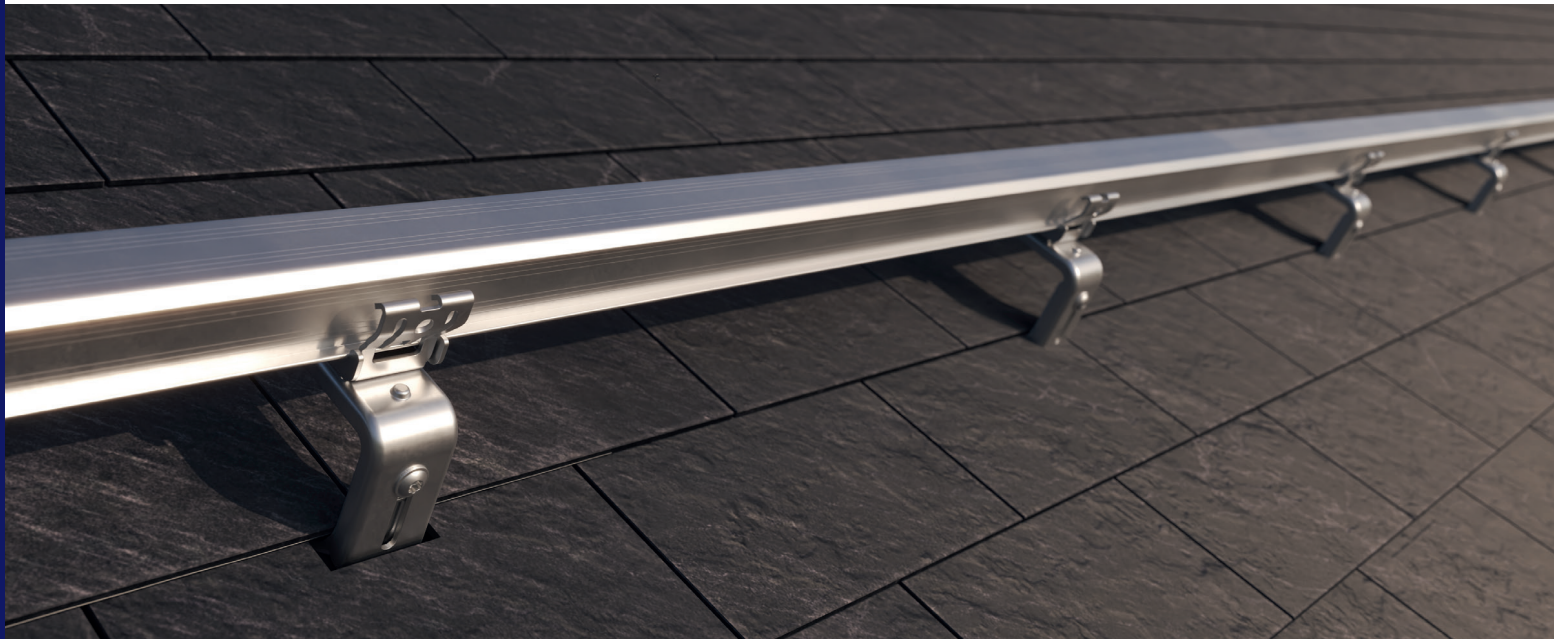
3. MODULEKLEM UNIVERSEEL

- Universele moduleklem: geschikt voor zonnepanelen met framedikte tussen 30 - 50 mm
- Te gebruiken als middenklem en eindklem in combinatie met eindkap
- Standaard geassembleerd
- Inclusief vereffening van de zonnepanelen
- Verkrijgbaar in grijs en zwart



4. EINDKAP

- De eindkap ondersteunt de moduleklem
- Verlengde eindkap voor esthetische afwerking
- Verkrijgbaar in grijs en zwart



INSTALLATIEGEMAK OP HET DAK

ClickFit EVO Leidak: snel & gemakkelijk

ClickFit EVO Leidak is speciaal ontwikkeld voor het toepassen van het bekende ClickFit EVO-systeem op leidaken. Het montagesysteem bestaat uit slechts 4 componenten waarmee je alle gangbare zonnepanelen met 1 tool op leidaken kunt monteren. Met ClickFit EVO monteert u deze in een handomdraai op het dak! De haken zijn voorgeassembleerd en al voorzien van de bekende ClickFit EVO-klikverbinding waarmee je de rails op het leidak plaatst. Dat scheelt je flink wat installatietijd.

Leidaken: een specialistische klus

Het ClickFit EVO-systeem is geschikt voor een deel van de leidaken. Onze platte haak van maar 4mm dik, maakt het installeren op leidaken met een onderconstructie van spanten, panlatten, massief hout of beton makkelijk. Voor leidaken met dikkere leien, zoals de Rosemary of beverstaart leien, is onze leihaak helaas niet geschikt.

Onze tip: om leidaken weer goed waterdicht te krijgen na installatie van het montagesysteem, is specialistische kennis van leidaken benodigd. Neem voor je start eerst contact op met een leidekker om het project door te spreken!



Zowel horizontale als verticale rails mogelijk

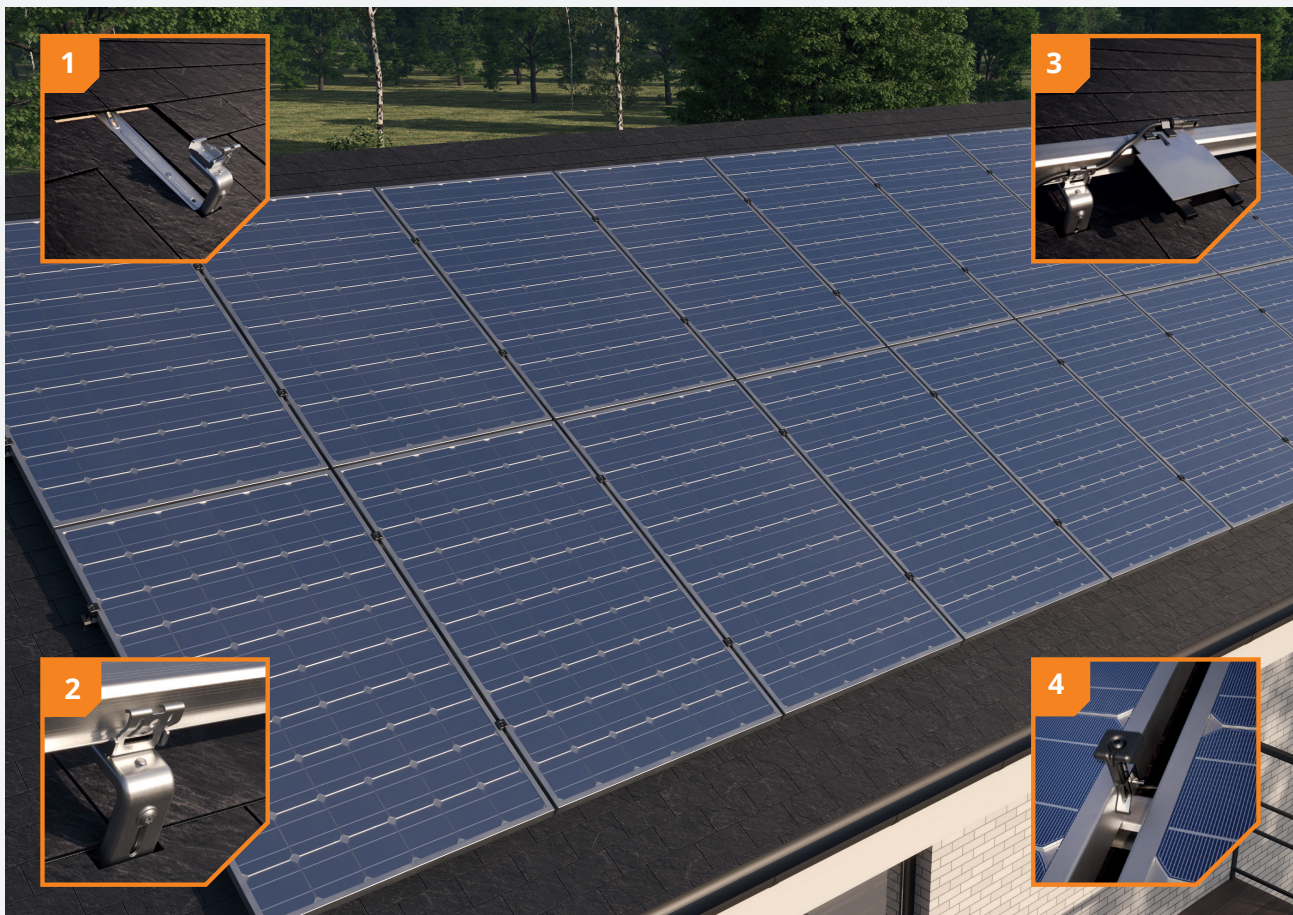
Door de draaibare ClickFit EVO-klikverbinding op de leihaak, is het montagesysteem zowel in landscape als portraitopstelling te plaatsen met zowel een horizontale als verticale rail. Dit biedt alle flexibiliteit om de panelen zo optimaal mogelijk op het dak te monteren.

VOORDELEN VOOR DE INSTALLATEUR

- ✓ Geheel geassembleerde dakhaak met railklem
- ✓ 4 componenten op het dak
- ✓ Slechts 1 stuk gereedschap nodig voor het montagesysteem
- ✓ Snel en eenvoudig monteren
- ✓ 20 jaar productgarantie

VOORDELEN VOOR JOUW KLANT

- ✓ Snelle montage
- ✓ Zowel landscape als portrait mogelijk
- ✓ Esthetisch ontwerp, ook in zwart
- ✓ Uitgebreid getest product
- ✓ 20 jaar productgarantie



1 Geassembleerde haak in hoogte vertelbaar

Snel en gemakkelijk monteren met de geassembleerde haak waar de EVO-klikverbinding al op zit. Bij montage op een solide onderconstructie of de spanten kun je met het slobgat eenvoudig uit de nerf je tweede montageschroef plaatsen, waardoor het risico op splijten van de onderliggende panlat wordt verkleind. Bovendien heeft de haak een traploze hoogter verstelling om een zekere mate van dakverzakking te corrigeren.

2 Unieke klikverbinding

De haak is voorzien van een zelf uitlijnende klikverbinding. Hierdoor is de montagerail altijd eenvoudig van bovenaf te monteren.

3 Geïntegreerd kabelmanagement

Bekabeling en stekker worden netjes en veilig opgebonden met de kabelclip. Ook de optimizer klik je eenvoudig aan de kabelclip vast.

4 Altijd de juiste maatvoering

De universele moduleklem is geschikt voor zonnepanelen met een framedikte tussen 30 - 50 mm. Door het slimme ontwerp is deze paneelklem toe te passen als middenklem en als eindklem (in combinatie met de eindkap).

DAKBEVESTIGERS



ClickFit EVO Leidak haak
1008042

MONTAGERAIL



ClickFit EVO Montagerail	
Montagerail 1188mm	1008131
Montagerail 2338mm	1008132
Montagerail 3488mm	1008133
Montagerail 3500mm	1008007
Montagerail 4638mm	1008134
Montagerail 5770mm	1008135

MODULEKLEM & EINDKAP



ClickFit EVO Moduleklem Universeel grijs
1008020



ClickFit EVO Moduleklem Universeel zwart
1008020-B



ClickFit EVO Montagerail Eindkap grijs
1008060



ClickFit EVO Montagerail Eindkap zwart
1008060-B



ClickFit EVO Eindkap zonder eindklemsteun grijs
1008066



ClickFit EVO Eindkap zonder eindklemsteun zwart
1008066-B



ClickFit EVO Eindklemsteun grijs
1008065



ClickFit EVO Eindklemsteun zwart
1008065-B

ACCESSOIRES



ClickFit EVO Montagerail Koppelstuk
1008061



ClickFit EVO Montagerail Kabelclip optimizer ready
1008062



ClickFit EVO Montagehulp met kabelclip
1008064



ClickFit EVO Schroefbit Torx 30
1008069

Calculator

In de Esdec calculator beheer en bereken je al je zonnedak projecten voor zowel schuin- als plat dak. Eén platform met alle Esdec montagesystemen voor de meest betrouwbare calculatie van jouw project.

- ✓ Bespaar tijd: beheer al je projecten vanuit één plek
- ✓ Eén calculator voor projecten op schuine én platte daken
- ✓ Alle berekeningen zijn gebaseerd op uitvoerige testen en de meest recente normen met betrekking tot veiligheid

Ongelimiteerd berekenen: in de calculator kun je zelf je project calculeren zonder limiet op de dakhoogte! Daarnaast neemt de calculator de terreincategorie, sneeuwlast en windzone mee en geeft jou zo een accuraat advies specifiek voor jouw project.

Ga naar eu.esdec.com/nl/calculator



Garantie

ClickFit EVO voldoet volledig aan de geldende eisen en normen. ClickFit EVO wordt geleverd met een unieke productgarantie van 20 jaar. Hiermee is de kwaliteit van het systeem gewaarborgd.

- ✓ Gebruik van hoogwaardige hightech materialen
- ✓ Uitvoerig getest
- ✓ BDA/KIWA certificering
- ✓ 20 jaar productgarantie





**BUILDING VALUE⁺ FOR
SOLAR PROFESSIONALS**

Esdec

Londenstraat 16
7418 EE Deventer
Nederland

☎ +31 850 702 000

✉ info@esdec.com